

DOSSIER PHOTO

CHEVRIER Marie
MMI 1

PHOTOS FAITE EN TP



MOUVEMENT LONGUE EXPOSITION



Iso 100 2" F5,6





Comment obtiens t'on ce résultat?

Avec les ISO à 100, un temps de pose de 2 secondes et une ouverture à F/5.6 cela permet d'obtenir une exposition contrôlée qui favorise des images nettes et peu flou. L'ISO faible minimise le bruit, mais le temps de pose long compense cette sensibilité réduite en capturant plus de lumière. L'ouverture à f/5.6 offre une profondeur de champ ou des éléments restes nets.



DÉCOMPOSITION MOUVEMENT



ISO 100 10" F5'6



Avec des paramètres ISO 100, un temps d'exposition de 10 secondes et une ouverture à f/5.6, cela capture un mouvement de manière fluide et dynamique. Le faible ISO permet de minimiser le bruit tout en conservant une bonne qualité d'image, tandis que la longue exposition de 10 secondes permet de saisir le mouvement avec le flash cela permet de garder les éléments immobiles bien définis. L'ouverture de f/5.6, quant à elle, assure une profondeur de champ pour que les éléments fixes restent nets tout en laissant le mouvement se décomposer.

COMMENT ?

LIGHT PAINTING

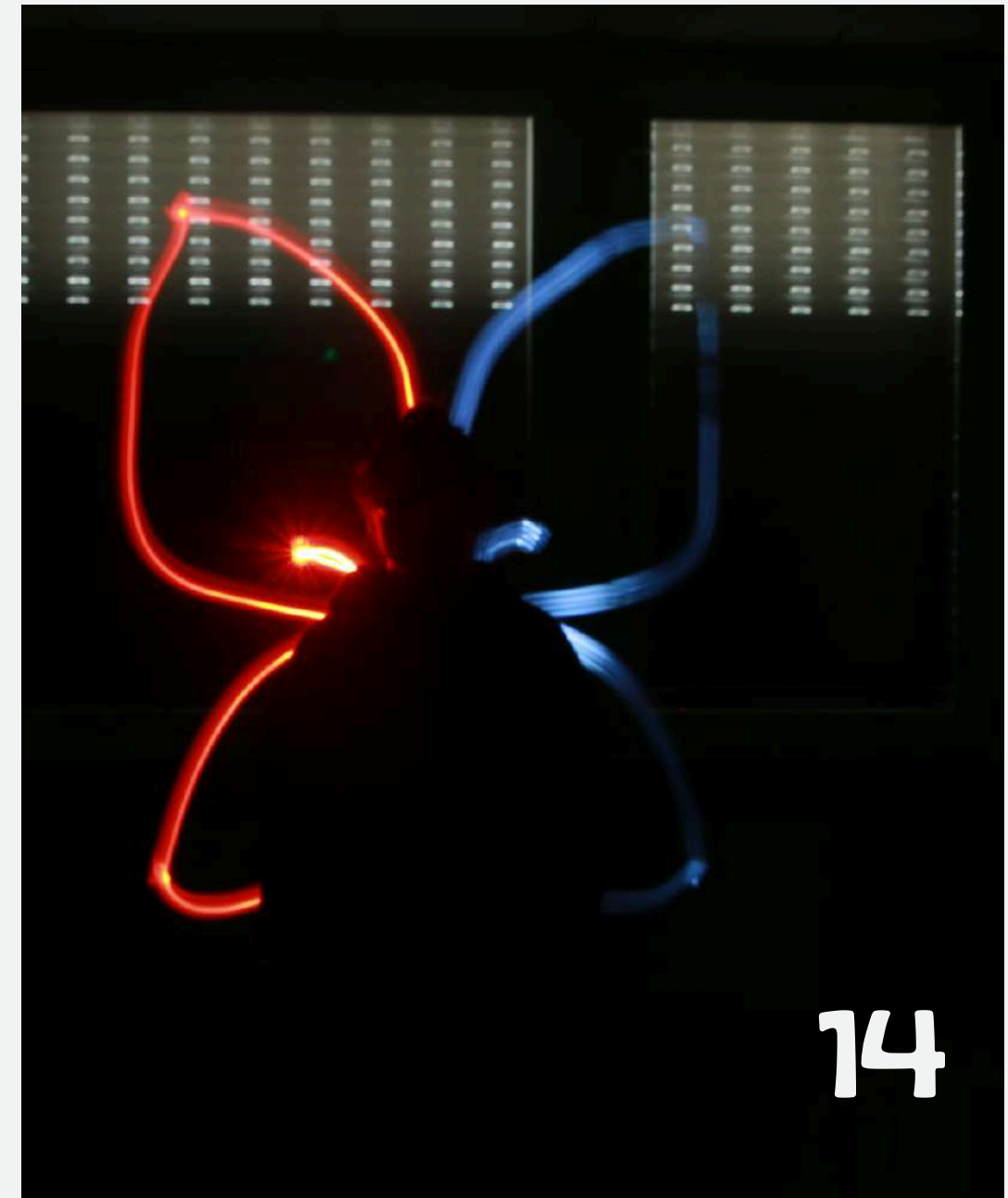
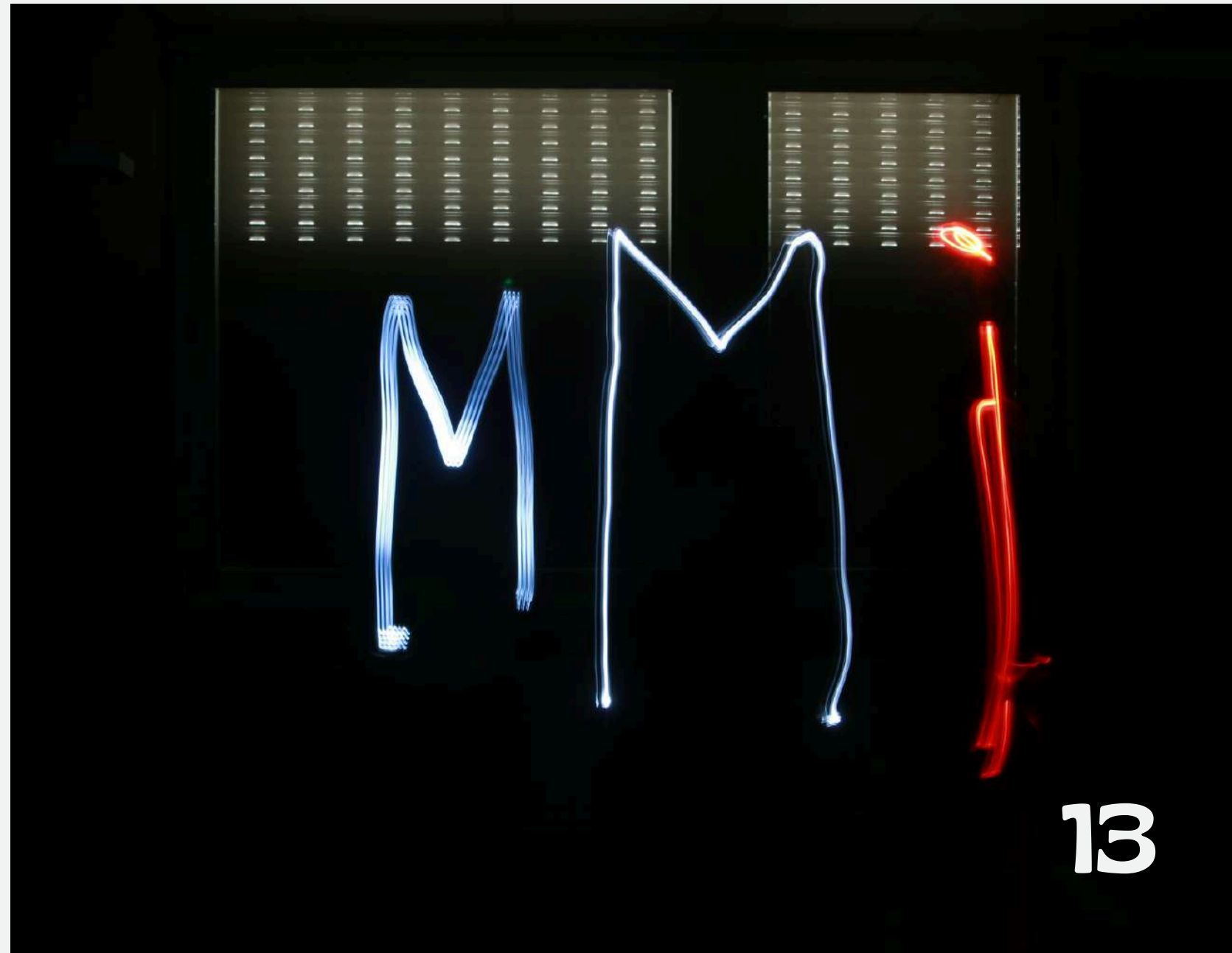
Réalisation

Le lightpainting est une technique photographique qui permet de capturer des traînées de lumière dans une scène sombre grâce à un temps d'exposition long. En utilisant des réglages comme ISO 100, une ouverture à f/11 et une exposition de 15 secondes. L'ISO 100 minimise le bruit numérique tout en permettant une exposition optimale, tandis que l'ouverture f/11 garantit une grande profondeur de champ. Les 15 secondes d'exposition permettent de capturer le mouvement de la lumière, créant des effets visuels sans risquer la surexposition.



ISO 100 15S F/11

FAIT AVEC TROIS LUMIÈRES



03 ISO 100 15S F/11

PHOTOS FAITE DEHORS



“

Mes yeux sont éblouis du jour que je revoi,
Et mes genoux tremblants se dérobent sous moi.

Phédre, Racine

PHÈDRE

J'ai choisis d'apparaître sur les photos en tenant un livre au niveau de ma tête qui est le livre *Phèdre*. J'ai pris ce livre en particulier car c'est un livre qui me tiens à cœur l'ayant travaillé en terminal lors de mes cours de théâtre. Si je me cache le visage ainsi c'est pour faire référence au personnage, Phèdre qui au début de la pièce justement se cache et cache ses propres sentiments. Les ombres autour faite par les personnes qui passaient, qui selon moi représentent ses sentiments qui la tourmentes. Le fais que les photos sois sombre montre également la tristesse du personnage mais on peut aussi imaginer qu'on se trouve dans son subconscient.

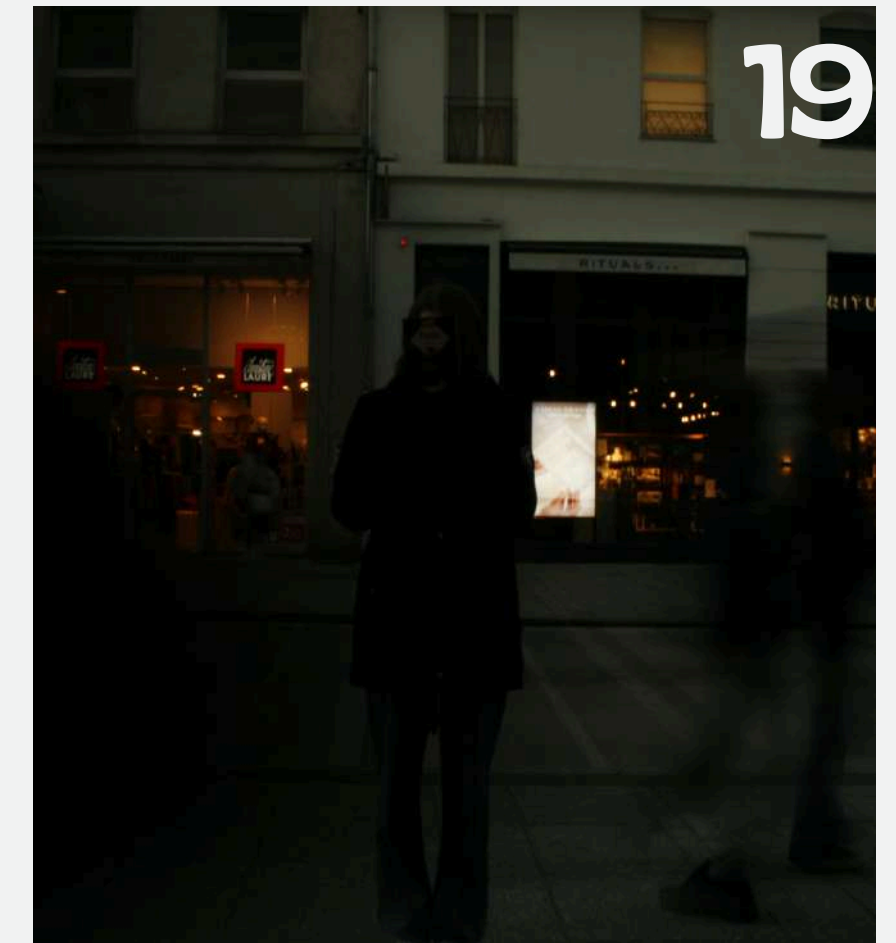
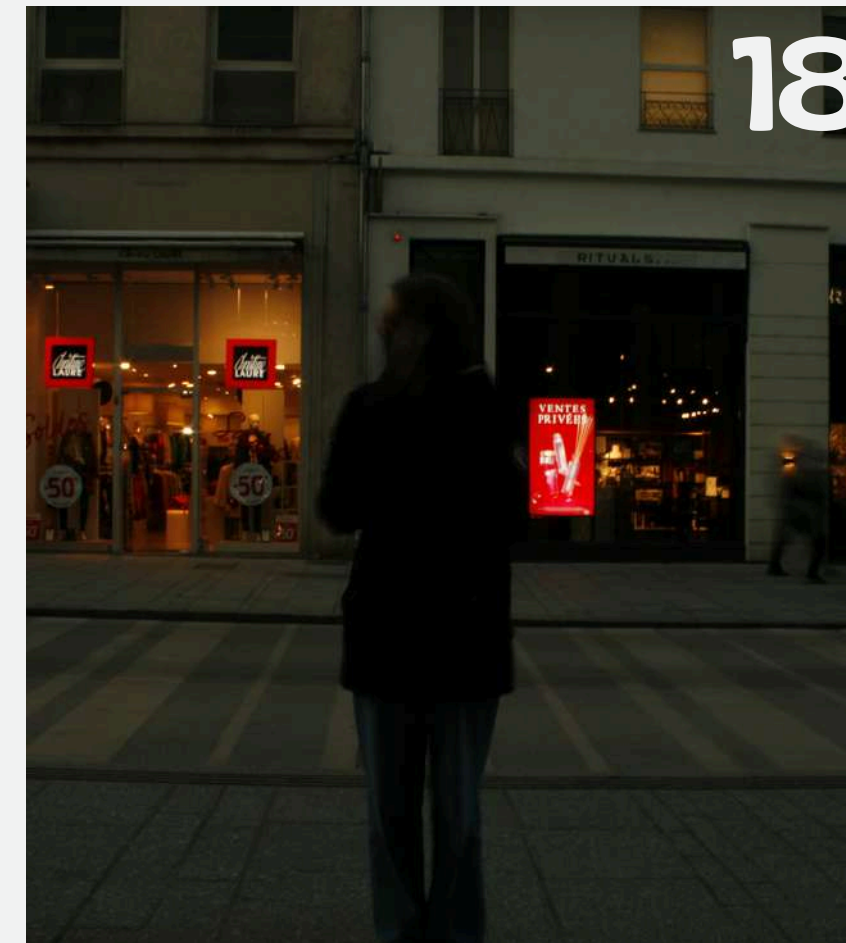
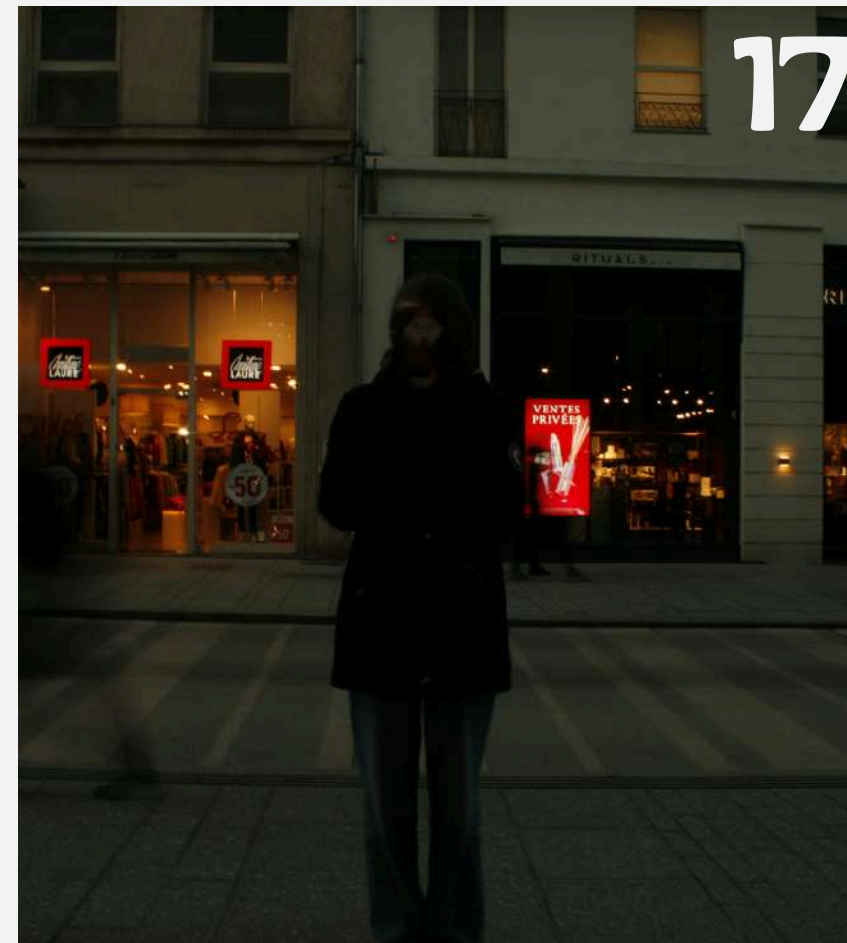


ISO 100 1/3S F/22

SERIES – S PRD

CACHER LA VÉRITÉ

En utilisant des réglages comme ISO 100, 1/3 seconde de vitesse d'obturation et F/22 d'ouverture, on obtient une image où les éléments en mouvement, comme les personnes qui passent, apparaissent flous et fluides, tandis que le reste de la scène, avec une grande profondeur de champ, reste net.



ISO 100 1/3S F/18



20

ABSTRAIT

Pour l'abstrait, il faut jouer avec le mouvement de l'appareil photo pour donner du flou ou de la longueur, de la profondeur ou de la largeur. C'est donc le photographe qui va bouger l'appareil photo.

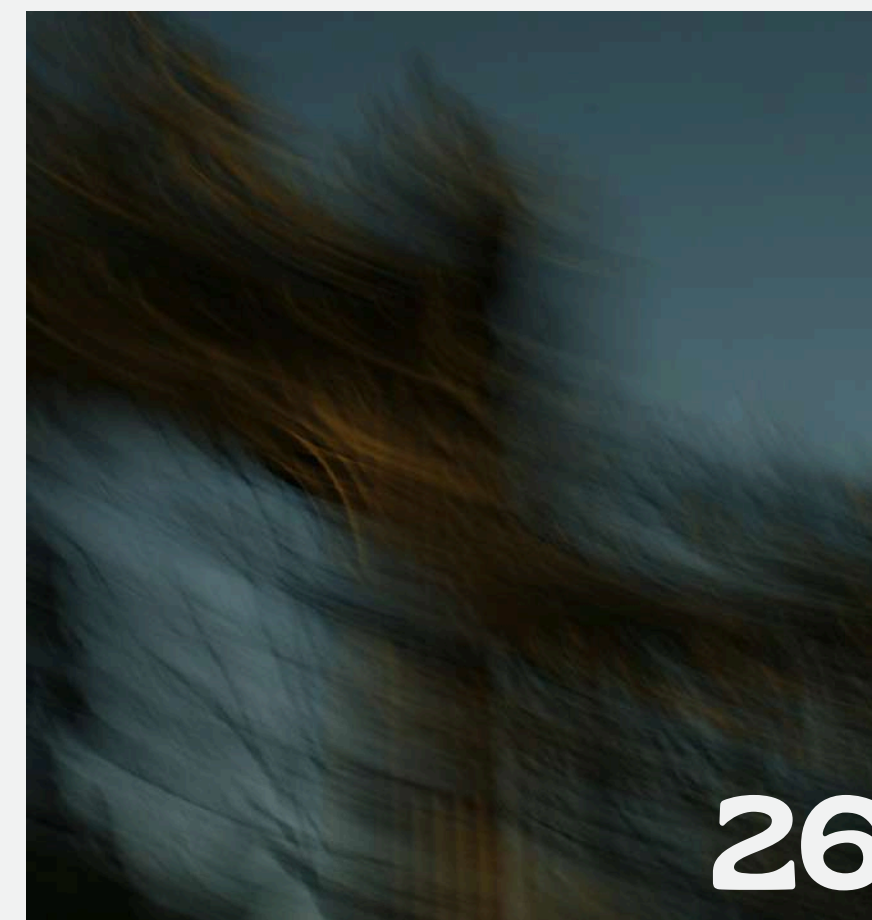
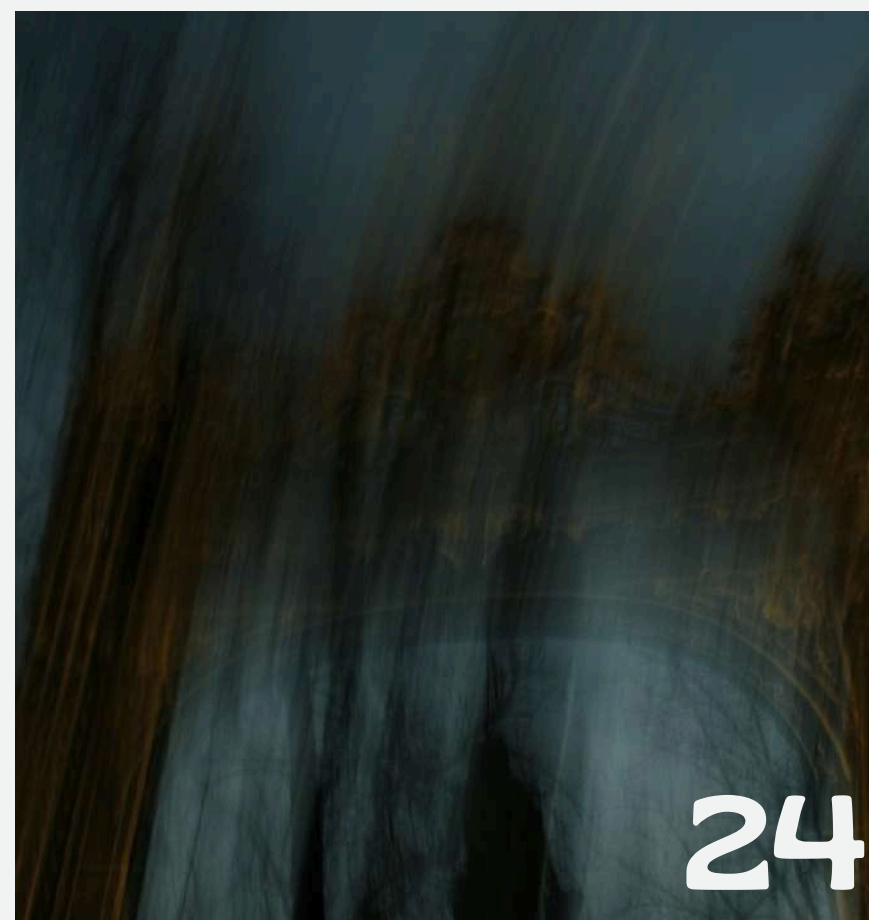
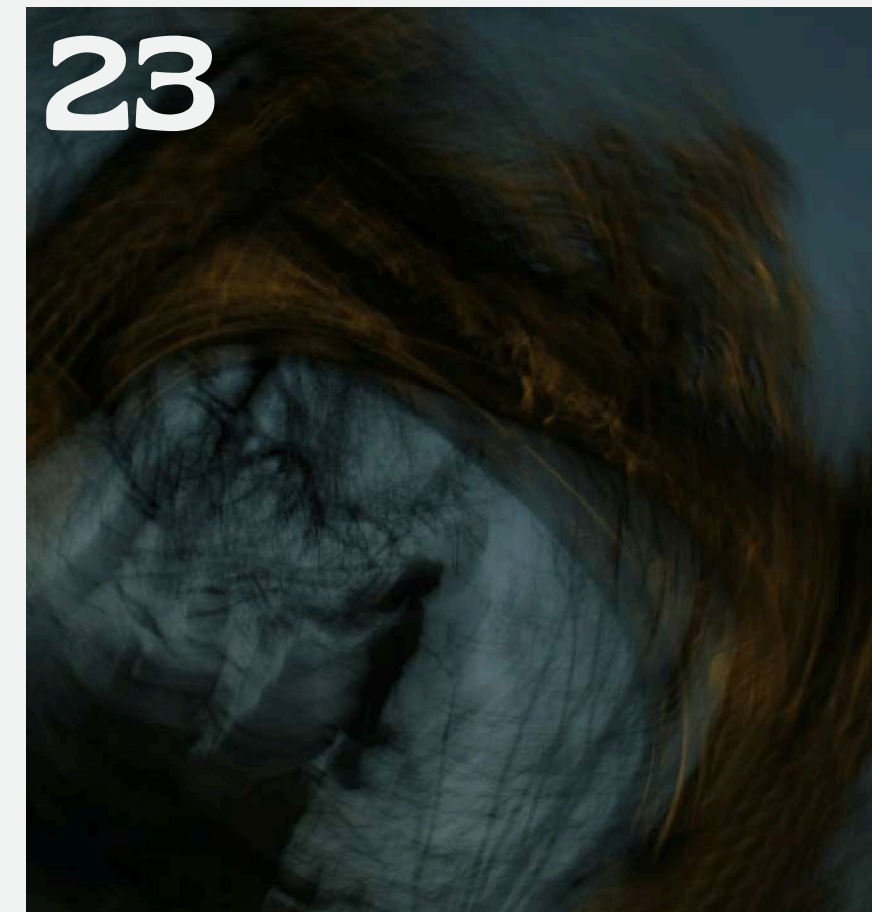
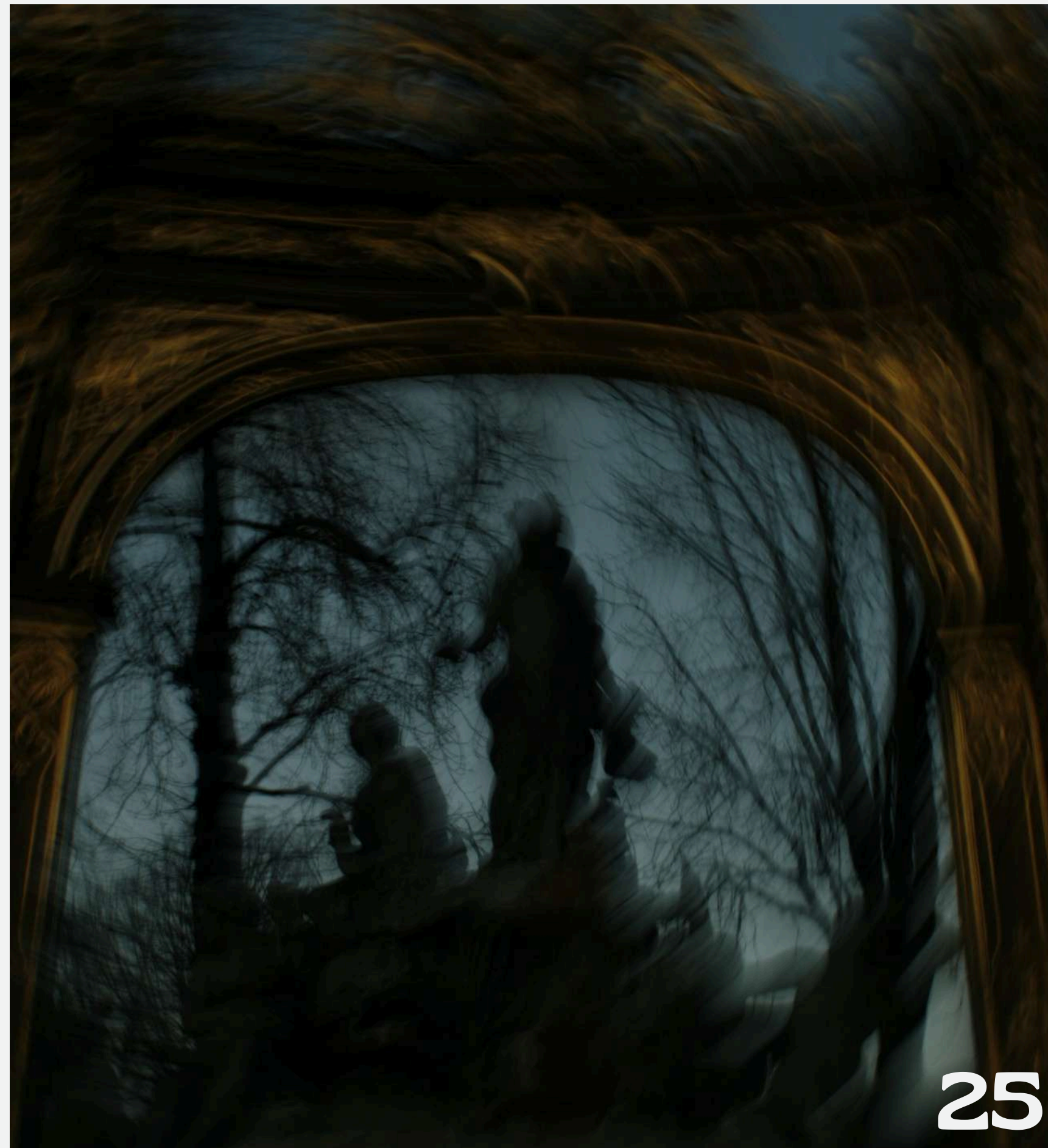
ISO 100 1/5S F/11

J'ai trouvé intéressant d'essayer de prendre une photo dans quelque chose qui réfléchit notre image mais qui la déformer un peu aussi et donc voir s'il était possible d'encore plus la déformer.

Pour la fontaine, j'ai voulu mettre en valeur la femme du haut de la statue, je l'ai pris comme point de focus et essayer de bouger l'appareil en fonction.



ISO 100 1/4S F/18



ISO 100 1/5s F/18

LIGHT PAINTING

J'ai essayer de donner l'impression que la lumière sorte du livre comme par magie.
Le long temps de pose nous permet d'avoir le temps de dessiner quelque chose avec la lumière.



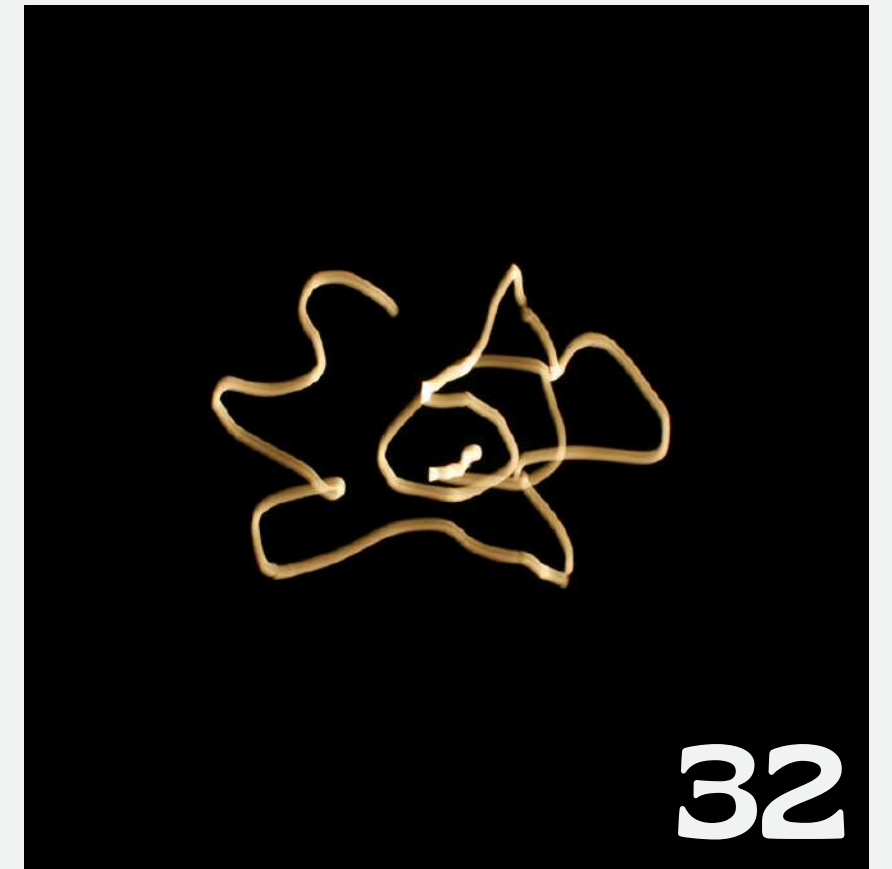
ISO 100 10s F/11



ISO 200 5s F/5

LA LUNE

Photos prise avec la lumière de la Lune



ISO 100 5s F/8